

ATELIERS

1h00

À PARTIR DE 11 ANS

- **Guitare d'accompagnement** : 4 élèves pratique de la chanson accompagnée à la guitare.
- **Musique Actuelle Amplifiée** : groupe Chanter et jouer le répertoire de vos artistes préférés.
 - Apprendre à jouer en groupe
 - Perfectionnement
- **Technique Vocale** : 4 élèves Débutant – Intermédiaire - Avancé



ORCHESTRES & ENSEMBLES

- Chorale enfant : 1h
- Orchestre à cordes 1^{er} cycle : 1h
- Orchestre à cordes 2^{ème} cycle : 1h
- Orchestre junior : 1h
- Orchestre d'harmonie : 2h
- Les ensembles de clarinette, cuivres, guitares, saxophones, percussions : 1h

Liffré = Cormier
COMMUNAUTÉ



2026-2027

06 58 85 95 32

ecoledemusique@liffré-cormier.fr

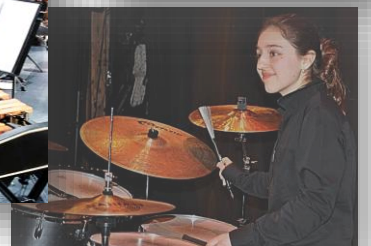


Inscription, tarifs et renseignements:



EVEIL MUSICAL 40 min POUR LES 4-6 ANS, MS GS CP

- **L'éveil musical** est un excellent moyen de sensibiliser votre enfant au monde qui l'entoure et de développer son goût pour la musique.
- Comptines, chansons, danses, jeux musicaux et créations musicales, autant d'activité pour éveiller la sensibilité des jeunes enfants.
- Séances possibles : Chasné-sur-illet, Ercé-près-Liffré, La Bouëxière et Liffré.



PARCOURS DECOUVERTE 40 min A PARTIR DE 6 ANS, CP

- Le parcours découverte est proposé aux enfants à partir de 6 ans, pour leur permettre d'essayer, de choisir ou tout simplement de découvrir certains instruments enseignés à l'Orphéon.
- 8 instruments sont ainsi pratiqués dans l'année à raison de 4 séances par instrument.
- Les instruments proposés : Batterie, Clarinette, Flûte Traversière, Guitare, Piano, Saxophone, Trompette, Violoncelle

..... COURS D'INSTRUMENT À PARTIR DE 7 ANS

Cours individuel : 30 min

Cours duo : 40 min

Claviers : piano

Vents : clarinette, saxophone, trompette, trombone, tuba, flûte traversière.

Cordes : guitare, harpe, violon, violoncelle.

Percussions : batterie, percussion classique

Chant : chant lyrique et Musiques Actuelles



La Musique à votre rythme

Permettre aux personnes en situation de handicap de suivre un **parcours musical adapté**.

L'**inscription flexible** est définie avec Jonathan FOUCHET, référent « Accessibilité et Handicap ».

LES TUTTI 1h30min POUR LES 7-10 ANS

Le **parcours Tutti** offre un apprentissage complet en proposant un enseignement collectif par le biais de l'orchestre.

2 formules au choix:

Les Tutti-cordes violon, violoncelle.

Les Tutti-vents et percussions : Clarinette, flûte traversière, saxophone, trombone, trompette, tuba, xylophone, marimba, caisse claire, batterie...