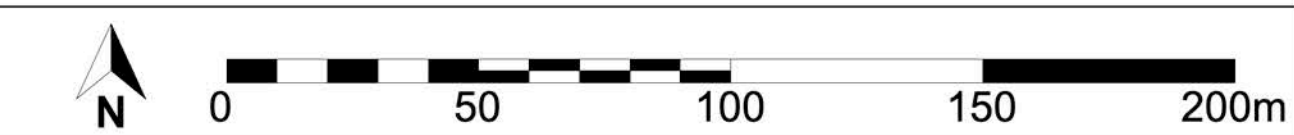


Sources fond de plan : Direction Générale des Impôts - Cadastre
Droits réservés - 09/2018

- 13/07/2023 -

Notes :



Légende

- +— Limite communale
- ▭ Parcelle
- Hydrographie
- ▭ Maillage viaire
- ▨ Bâti (dur/léger)
- ▨ Immeuble classé ou inscrit au titre des MH
- ▨ SPR de Saint-Aubin-du-Cormier (48,628 ha)
- ▨ Ancienne protection au titre des abords des monuments historiques (surface cumulée hors SPR : 82,859 ha, dont 55,993 ha sur le territoire des Rives-du-Couesnon et 26,866 ha sur le territoire de Saint-Aubin-du-Cormier)

