

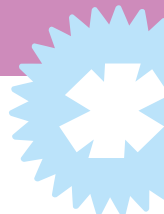
GUIDE DES MOBILITES

SE DÉPLACER AUTREMENT SUR LIFFRÉ-CORMIER !





LES TRANSPORTS SUR LE TERRITOIRE



EN TRANSPORT À LA DEMANDE (TAD)

ON VIENT VOUS CHERCHER CHEZ VOUS, ON VOUS RAMÈNE CHEZ VOUS !

EN PRATIQUE : Accessible à tous les habitants de **Liffré-Cormier Communauté**, pour seulement **1€** le trajet (soit 2€ l'aller-retour). **Ce service est gratuit pour les moins de 18 ans !** Le service fonctionne du mardi au vendredi de 9h à 17h30, et permet de se rendre vers les communes de **GOSNÉ, LA BOUËXÏÈRE, LIFFRÉ, LIVRÉ-SUR-CHANGEON** et **SAINT-AUBIN-DU-CORMIER**.

Retrouvez toutes les informations sur WWW.LIFFRE-CORMIER.FR



Pour utiliser une première fois ce moyen de transport, un **FORMULAIRE D'INSCRIPTION** est disponible sur WWW.LIFFRE-CORMIER.FR

Une fois le questionnaire traité, il suffit de **RÉSERVER** au **02 99 55 60 00** jusqu'à 24h avant votre départ.

EN NAVETTE / LIVRÉ-SUR-CHANGEON > SAINT-AUBIN-DU-CORMIER

Pour se rendre gratuitement de **LIVRÉ-SUR-CHANGEON** à **SAINT-AUBIN-DU-CORMIER** et bénéficier à partir de **SAINT-AUBIN-DU-CORMIER** du transport **BREIZHGO** (ligne **9a**) vers **RENNES** ou **FOUGÈRES**, **PENSEZ À LA NAVETTE !**

EN PRATIQUE : Du lundi au vendredi **2 TRAJETS ALLERS-RETOURS**. Les allers à partir de 6h30 le matin et les retours jusqu'à 19h le soir. Ce service est gratuit.



LES LIEUX DE PRISE EN CHARGE DES VOYAGEURS

DÉPART – arrêt "Résidence des personnes âgées" à **LIVRÉ-SUR-CHANGEON**

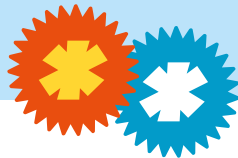
ARRIVÉE – arrêt **La Chaîne** et **Pailote** à **SAINT-AUBIN-DU-CORMIER**

Pour plus d'informations rendez-vous sur : WWW.LIFFRE-CORMIER.FR





EN CAR BREIZHGO



ÉCONOMIQUE, RAPIDE et PRATIQUE, rejoignez Rennes ou Fougères avec les deux lignes du réseau régional de transports interurbains **BREIZHGO** !

- **75 ALLERS-RETOURS VERS RENNES ET FOUGÈRES DE 6H À 21H30.**

LA LIGNE 9a FOUGÈRES/RENNES, jusqu'aux gares

en passant par **MÉZIÈRES-SUR-COUESNON*** (*en période scolaire uniquement), **SAINT-AUBIN-DU-CORMIER** (ACI La Chaîne – arrêt Paillote), **GOSNÉ** et **LIFFRÉ** (ACI Sévailles).

- **7 / 7 jours** (le dimanche, cette ligne dessert le centre de Liffré).

LA LIGNE 9b DOURDAIN/RENNES, jusqu'à la station de métro viasilva

en passant par **CHASNÉ-SUR-ILLET**, **DOURDAIN**, **ERCÉ-PRÈS-LIFFRÉ**, **LA BOUËXIÈRE** et **LIFFRÉ** (centre).

- du lundi au samedi.



Calculer le prix de votre trajet en consultant le calculateur d'itinéraires **KORRIGO.BZH** !

Rendez-vous sur : **KORRIGO.BZH** ou téléchargez l'**APPLICATION KORRIGO**.

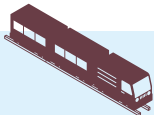


Certains abonnements permettent de bénéficier des services du réseau interurbain **BREIZHGO** mais aussi du réseau **STAR** de Rennes Métropole et du réseau **TER BRETAGNE**.



L'EMPLOYEUR (privé ou public) **PREND EN CHARGE LA MOITIÉ DU COÛT DE L'ABONNEMENT** aux transports en commun souscrit par ses salariés pour leurs trajets domicile-travail. Ces abonnements peuvent être annuels, mensuels, multimodaux...

La prise en charge s'effectue à hauteur de **50% minimum** du titre de transport sur la base d'un tarif de **2^{ème} classe** et du trajet le plus court.



EN TRAIN

Les gares de **CHEVAIGNÉ** et **SAINT-GERMAIN-SUR-ILLE** proposent des allers-retours journée vers **RENNES** et **SAINT MALO**. Vous pouvez aussi vous rendre à **RENNES** avec les allers-retours journée de la ligne **RENNES/VITRÉ/LAVAL** disponibles aux gares de **NOYAL-SUR-VILAINE**, et **SERVON-SUR-VILAINE**.



EN VÉLO ÉLECTRIQUE

Découvrez **VE'LOC**, le service de **LOCATION DE VÉLOS À ASSISTANCE ÉLECTRIQUE (VAE)** de **LIFFRÉ-CORMIER COMMUNAUTÉ**.

EN PRATIQUE : La location d'un vélo à assistance électrique est proposée pour 6 mois. À noter qu'une seule location est accordée par foyer. La location d'un vélo prévoit l'organisation d'une maintenance préventive. Cette maintenance est prise en charge et organisée par la communauté de communes.



Pour un **USAGE DOMICILE-TRAVAIL**, il est possible de bénéficier d'**UNE PRISE EN CHARGE PAR L'EMPLOYEUR**, à hauteur de 50% de l'abonnement au service public de location de vélo électrique de Liffré-Cormier Communauté.



AIDE POUR L'ACQUISITION D'UN VÉLO À ASSISTANCE ÉLECTRIQUE :

Pour faciliter l'acquisition d'un vélo à assistance électrique et encourager les habitants à se déplacer autrement, Liffré-Cormier Communauté propose une aide à l'achat pouvant aller jusqu'à 200€. Cette aide est cumulable avec le bonus vélo et la prime à la conversion de l'État.

Pour plus d'informations rendez-vous sur : WWW.LIFFRE-CORMIER.FR



Pré-inscrivez-vous sur la liste d'attente en complétant le formulaire d'inscription disponible en ligne.

RETROUVEZ TOUTES LES INFORMATIONS SUR LES RÈGLES DE SÉCURITÉ À VÉLO SUR :

www.securite-routiere.gouv.fr

ou www.fub.fr



EN COVOITURAGE

Grâce à l'application **OUESTGO** covoiturez sans soucis.

EN PRATIQUE : Cette plateforme régionale de mise en relation d'usagers pour le covoiturage, permet de concilier convivialité, écologie et économies aussi bien pour les déplacements ponctuels que pour des événements.

Où se donner rendez-vous ?

Découvrez les aires de covoiturage du territoire **SUR LA CARTE AU VERSO**.

LIFFRÉ :

Aire de la **CROIX DE LA MISSION** à proximité de l'ACI Sévailles et de l'échangeur de l'A84. (55 places).

Aire de **LA REPOSÉE** à proximité de l'A84 et de la rue de Rennes (15 places).

SAINT-AUBIN-DU-CORMIER :

Aire située à proximité de l'ACI **LA CHÂÎNE** et de l'échangeur de l'**A84** (96 places).

LA BOUËXIERE : parking **MAISONNEUVE** (12 places).

DOURDAIN : parking **SALLE DES FÊTES** (10 places).

CHASNÉ-SUR-ILLET : parking **POINT DE LA CHOINETTE** (10 places).

ERCÉ-PRÈS-LIFFRÉ : parking **SALLE DES SPORTS** (20 places).

GOSNÉ : parking **DU CIMETIÈRE** (40 places).

 **TARIFS :** Un trajet en covoiturage Liffré-Rennes coûte en moyenne entre  **2€** et  **3€**.

 Trouvez et publiez des trajets de covoiturages sur :

WWW.OUESTGO.FR ou **WWW.BLABLACARDAILY.COM** ou **WWW.KAROS.FR**

COVOITURAGE

INFOS PRATIQUES



LA CARTE KORRIGO

La carte **KORRIGO** est la carte bretonne des déplacements et des services. Sur ce support unique, il est possible de charger des titres de transports des réseaux **TER BREIZHGO**, du car **BREIZHGO** en Ille-et-Vilaine, et des réseaux urbains **STAR** de Rennes Métropole.

La carte **KORRIGO** permet l'accès à des services sur le territoire comme les abris vélo sécurisé situés au niveau des **ACI**.

Toutes les infos : WWW.KORRIGO.BZH

KORRIGO.BZH



Mobibreizh devient **KORRIGO.BZH**. Ce nouveau site concentrera toujours toutes les informations sur les transports publics en Bretagne (choraires, trajets, tarif, info trafic...) et désormais aussi tout ce qu'il faut savoir sur la **CARTE KORRIGO** ! Avec cette évolution, **KORRIGO** devient la marque de la multimodalité en Bretagne, à la fois carte bretonne des déplacements et des services, et assistant de mobilité.

Toutes les infos : WWW.KORRIGO.BZH

BREIZHGO M-TICKET



L'application mobile **BREIZHGO M-TICKET**, téléchargeable gratuitement sur le Google Play Store et sur l'App Store, vous permet d'acheter et de gérer vos tickets directement depuis votre smartphone pour le réseau **BREIZHGO** des cars interurbains de la Région Bretagne.

HIND



"S'informer pour mieux voyager", que vous vous déplaçiez dans Liffré-Cormier ou sur l'axe Fougères-Rennes retrouvez toutes les informations pour vos trajets quotidiens sur l'application **HIND**. Téléchargeable gratuitement sur Google Play Store.

Toutes les infos : WWW.HIND.AMADIEU.FR

KorriGo

BREIZHGO

M-Ticket



Rendez-vous sur

WWW.LIFFRE-CORMIER.FR

Quelques chiffres

77 km

d'itinéraires aménagés programmés dont 56 km dans les 5 prochaines années.

26 minutes

le temps de car de Saint-Aubin-du-Cormier à la station de métro Cesson ViaSilva.

2 aires de connexion intermodale (ACI) :

LA CHAÎNE à Saint-Aubin-du-Cormier

- ▶ 49 places de stationnement voitures
- ▶ 20 places de stationnement vélos dont 10 en consignes fermées et sécurisées.

SÉVAILLES à Liffré

- ▶ 45 places de stationnement voitures
- ▶ 30 places de stationnement vélos dont 15 en consignes fermées et sécurisées.

Pour aller à Rennes et Fougères en car BreizhGO c'est :



L É G E N D E

- Aire de Connexion Intermodale (ACI)
- Ligne BreizhGo 9a et 9b
- Arrêt TAD Transport À la Demande
- Navette liaison Saint-Aubin-du-Cormier / Livré-sur-Changeon
- Aire de covoiturage
- Borne de recharge pour véhicule électrique
- Premières liaisons cyclables (à horizon 2026)

Gare de Rennes et Gare routière

vers LIGNE B PARC RELAIS CESSON-VIASILVA