



✓ AGISSONS POUR LE CLIMAT

Plus de 20 ans après la conférence de Kyoto sur les changements climatiques et trois ans après le succès de la COP 21 de Paris, le sujet du climat et de la biodiversité anime les débats et discussions. L'urgence est là, et au-delà des déclarations et positionnements il est indispensable d'agir à tous les niveaux. C'est l'objet des conférences des parties (COP) qui se succèdent au niveau international, c'est le cas au niveau national avec les actions engagées et les lois votées, c'est enfin le cas au niveau local avec les démarches entreprises par les collectivités locales.

Liffré-Cormier Communauté élabore actuellement son Plan Climat Air Energie Territorial (PCAET), feuille de route commune pour assumer cette transition énergétique indispensable à notre qualité de vie future, indispensable au regard de notre interdépendance majeure avec l'environnement. Les actions

à venir pourront concerner les décisions propres de la collectivité, au niveau de nos bâtiments publics, véhicules, organisation des services, achats publics... mais aussi modifier nos politiques publiques afin d'accompagner les transitions en cours dans le monde économique comme dans notre vie de citoyen.

« CETTE TRANSITION
ÉNERGÉTIQUE EST
INDISPENSABLE À NOTRE
QUALITÉ DE VIE FUTURE »

Pour construire ce projet politique, Liffré-Cormier Communauté et les communes membres souhaitent construire une réponse collective, riche des contributions de chacun. Rencontres, projets, actions... autant d'opportunités qui vous sont proposées pour participer à l'élaboration

puis la mise en œuvre du Plan Climat. Le défi est devant nous, et c'est ensemble qu'il convient de le relever.

Loïg CHESNAIS-GIRARD
Président de Liffré-Cormier Communauté

CLIMAT, AIR, ÉNERGIE : LES CHIFFRES DU TERRITOIRE

TRANSPORTS, BÂTIMENTS RÉSIDENTIELS ET AGRICULTURE : LES PRIORITÉS

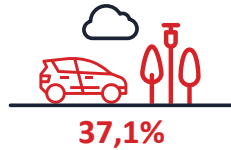
CONSUMMATIONS
D'ÉNERGIE EN 2010

430 GWh⁽¹⁾



88% DES DISTANCES
PARCOURUES
par les personnes
se font
EN VOITURE

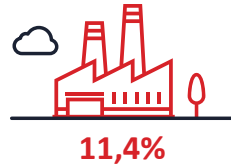
1. Transports routiers



2. Résidentiel



3. Industries



(1) 1GWh = 1 000 000 KWh / 10 KWh = 1 litre d'essence = 1,5 kg de charbon = 2,5 kg de bois sec. A titre d'illustration une maison de 100 m² consomme entre 10 000 et 12 000 KWh par an pour le chauffage.



ÉMISSIONS DE GAZ À EFFET
DE SERRE⁽²⁾ EN 2010

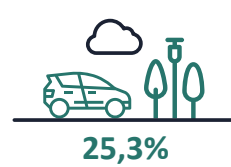
166 796 TCO₂e

1. Agriculture



94% DES ÉMISSIONS
D'ORIGINE NON
ÉNERGÉTIQUE⁽³⁾ :
68% sont liées à l'élevage,
19% à la gestion
des effluents, et 13%
aux cultures

2. Transports routiers



3. Résidentiel



(2) GES énergétiques : gaz à effet de serre issus de l'utilisation de l'énergie (combustibles et électricité).
(3) GES non énergétiques : GES émis par les différentes activités du territoire hors consommation d'énergie (process, réaction chimique, gaz frigorigènes, ...).

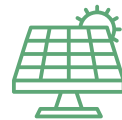
LIFFRÉ-CORMIER COMMUNAUTÉ, UNE AUTONOMIE ÉNERGÉTIQUE À RENFORCER

CONSUMMATIONS D'ÉNERGIE
DU TERRITOIRE EN 2010

430 GWh



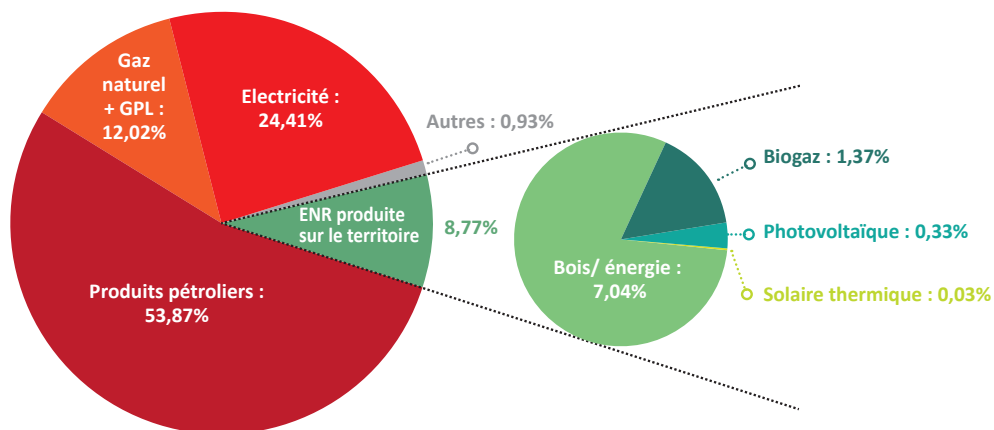
Un territoire dépendant des énergies
fossiles (67% des consommations)



PRODUCTION D'ÉNERGIES
RENOUVELABLES (ENR)

37 GWh

Seulement 8,77% de l'énergie
consommée produite par le territoire



SOIT UNE FACTURE ÉNERGÉTIQUE DE 43 MILLIONS D'EUROS⁽⁴⁾
(ou 4500 € par ménage) dont 92% sort du territoire !

(4) Calculé sur base des consommations d'énergie 2010 avec les prix de l'énergie de l'année 2015

LA TRANSITION ÉNERGÉTIQUE ET CLIMATIQUE, UNE OPPORTUNITÉ POUR LE TERRITOIRE

Ce sont des emplois, de nouvelles filières économiques, une dynamique démocratique et citoyenne, la diminution de la facture et de la dépendance énergétique, une qualité de vie et du lien social.



BLEU BLANC CŒUR

Une alimentation raisonnée des bovins pour une réduction de la production de méthane



PEDIBUS

Des déplacements à pied pour les écoliers, c'est moins de voiture pour se déplacer



USINE DE MÉTHANISATION

Une initiative privée pour le recyclage des effluents d'élevage et des déchets... Une production d'énergie sur le territoire



GESTION DIFFÉRENCIÉE

Une gestion différenciée des espaces verts en fonction des besoins de chaque territoire, pour une préservation de la biodiversité



AIRES DE COVOITURAGE

Partagez votre voiture personnelle et vos trajets, pour concilier convivialité, écologie et économies grâce au covoiturage !

POLLUTIONS ATMOSPHÉRIQUES ET SANTÉ : UN ENJEU MAJEUR POUR NOS CONCITOYENS

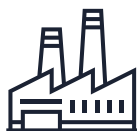
CO₂
NOx PM

À l'échelle de la Bretagne, Santé publique France estime que 1 600 décès pourraient être évités annuellement si les niveaux atteints en particules fines* correspondaient à ceux rencontrés dans les 5 % des communes françaises les moins polluées. Les Bretons sont sensibles à cette thématique. Plus d'une personne sur cinq déclarent avoir déjà ressenti les effets de la pollution atmosphérique sur sa santé ou celle d'un de ses proches (enquête de l'observatoire régional de la santé en 2014). Il existe de nombreux polluants atmosphériques mais trois sont particulièrement problématiques :



LES OXYDES D'AZOTE (NOx)

C'est un gaz irritant contribuant aux pluies acides et à la formation d'ozone, ils sont émis à 69 % par le transport routier ;



LES PARTICULES FINES (PM)

Émises principalement par le chauffage au bois en foyer ouvert, le transport routier, l'agriculture et l'industrie, elles affectent les fonctions respiratoires ;



L'OZONE (O₃)

Il est produit par des réactions entre polluants, il est responsable d'altérations pulmonaires et oculaires et provoque des pics de pollution.

*PM 2,5

UN PLAN CLIMAT : QU'EST-CE QUE C'EST ?



UN OUTIL POUR LES INTERCOMMUNALITÉS DE PLUS DE 20 000 HABITANTS

Le terme réglementaire est Plan Climat Air Énergie Territorial (PCAET), outil devant être mis en place par toutes les intercommunalités de plus de 20 000 habitants. Il s'inscrit dans les engagements internationaux (Accord de Paris - COP 21) et nationaux (Loi relative à la transition énergétique pour la croissance verte), en s'adaptant aux spécificités de notre territoire.



UN PROJET DE TRANSITION ÉNERGÉTIQUE POUR NOTRE TERRITOIRE

Il vise à construire un **projet de transition énergétique et climatique pour le territoire, et que celui-ci soit partagé entre les acteurs** (entreprises, habitants, agriculteurs, associations, élus...).

Il définit des **objectifs stratégiques et des mesures concrètes**.



2 OBJECTIFS PRINCIPAUX

- Limiter l'impact du territoire sur le climat en réduisant ses émissions de Gaz à Effet de Serre (GES) - politique d'atténuation ;
- Réduire la vulnérabilité du territoire face aux évolutions climatiques - politique d'adaptation.

Les élus de Liffré-Cormier Communauté ont fixé, de leur côté, 2 objectifs supplémentaires pour le territoire : développer les emplois, notamment dans le domaine de la transition énergétique et améliorer la qualité de vie sur le territoire.



LA BRETAGNE SE MOBILISE GRÂCE À LA BREIZH COP – UN MONDE À VIVRE.

La Breizh COP est une démarche inédite qui doit permettre d'écrire ensemble une nouvelle histoire commune porteuse d'espoir, de progrès sociaux, pour un bien-être partagé, dans un environnement préservé.

Plus d'infos sur www.breizhcop.bzh

**LE PLAN CLIMAT CONCERNE TOUT LE MONDE.
CHACUN Y CONTRIBUE ET PEUT AGIR :
HABITANTS, ENTREPRISES, ASSOCIATIONS, COLLECTIVITÉS, ÉLUS...**

EN SAVOIR PLUS : WWW.LIFFRE-CORMIER.FR



Liffré = Cormier
COMMUNAUTÉ

Avec le soutien
financier de

