

# **DEPARTEMENT D'ILLE-ET-VILAINE**

**Pôle dynamique territoriales  
Direction éco-développement  
Service patrimoine Naturel**

**1, avenue de la préfecture  
CS 2418  
35042 RENNES CEDEX  
Téléphone : 02.99.02.36.82.  
Télécopie : 02.99.02.39.32.**

**Plan Départemental des Itinéraires de Promenade et de Randonnée (P.D.I.P.R.)**

## **BILAN D'ENTRETIEN**

**dans le cadre de la convention d'entretien portant sur les chemins d'intérêt  
départemental (GR et Equibreizh)**

**ANNEE 2018**

- **Nom de la Commune ou de l'EPCI : Liffré Cormier Communauté**
  
- **Date et signature de la convention d'entretien actuelle : 27/02/2018**
  
- **Montant de la subvention prévue pour l'année : 3324 €**
  
- **Nom du Correspondant local (préciser son statut) : POULAIN Stéphane (Technicien)**

## **1) ENTRETIEN DU SOL :**

Préciser le linéaire de sentiers entretenus : 27,656 Km

### **Par quels moyens ?**

Interventions manuels à l'aide de débroussailleuse à dos.

### **Nombre d'interventions annuelles (+ périodes) ?**

6 interventions de 4 jours avec une équipe de 5 personnes et un encadrant en moyenne.  
Les interventions ont eu lieu :

- Semaine 16 : les 16,17, 18 et 20 avril 2018.
- Semaine 21 : du 22 au 25 mai 2018.
- Semaine 25 : du 19 au 22 juin 2018.
- Semaine 27 : du 03 au 6 juillet 2018.
- Semaine 30 : du 23 au 26 juillet 2018.
- Semaine 38 : les 17, 18, 20 et 21 septembre 2018.

L'équipe est passée entre 1 et 3 fois sur tout le linéaire des circuits inscrits au PDIPR pour réaliser l'entretien et/ou vérifier l'état des sentiers.

### **Nature des intervenants (associations, employés communaux, autres,...) ?**

Les interventions ont été réalisées par le chantier d'insertion Ile et Développement de La Bouëxière.

## **2) ENTRETIEN LATERAL DES HAIES :**

Préciser le linéaire de haies entretenues : 23,247 Km

### **Quels moyens sont utilisés ?**

Interventions manuels de taille avec des tronçonneuses, sécateurs, sécateurs de force et scies sur perche.

### **Nombre d'interventions annuelles (+ périodes) ?**

6 interventions de 4 jours avec une équipe de 5 personnes et un encadrant en moyenne.  
Les interventions ont eu lieu :

- Semaine 16 : les 16,17, 18 et 20 avril 2018.
- Semaine 21 : du 22 au 25 mai 2018.
- Semaine 25 : du 19 au 22 juin 2018.
- Semaine 27 : du 03 au 6 juillet 2018.
- Semaine 30 : du 23 au 26 juillet 2018.
- Semaine 38 : les 17, 18, 20 et 21 septembre 2018.

L'équipe est passée entre 1 et 3 fois sur tout le linéaire des circuits inscrits au PDIPR pour réaliser l'entretien et/ou vérifier l'état des sentiers.

### **Nature des intervenants ?**

Les interventions ont été réalisées par le chantier d'insertion Ile et Développement de La Bouëxière.

### **3) LISTE DES POINTS NOIRS IDENTIFIÉS SUR LES ITINERAIRES SUIVANTS :**

(la liste des points noirs doit **figurer expressément dans la délibération** du Conseil municipal ou communautaire accompagnée d'un plan de localisation afin d'être instruite par les services du Département)

#### **GR® et GRP® :**

- Lieux dit « La Choutaie » à Ercé près Liffré. (Annexe 1)



Présence d'une zone humide rendant le chemin impraticable avec la présence de palettes.

- Lieux dit « Le Radret » à Mézières sur Couesnon. (Annexe 2)

Chemin inondé le 19 juin 2018 suite aux événements pluvieux de début juin.

#### **EQUIBREIZH :**

Néant.

### **4) VERIFICATION DU BALISAGE ET DES EQUIPEMENTS :**

**Balisage** : effectué, en partie, complètement, inexistant...

- Commune de Mézières sur Couesnon. (Annexe 3)

Marquage rouge et blanc inexistant sur trois secteurs.

**Equipements** : en bon état, dégradé, à remplacer...

- Lieux dit « Les Landelles » à Ercé près Liffré.

Néant

### **5) PROJET D'INSCRIPTION OU DE MODIFICATION DES SENTIERS AU PDIPR :**

Quels sont les projets en cours ou à venir de la collectivité.

Néant.

FAIT à....., le.....

**Signé pour la Commune ou l'EPCI  
par le Correspondant Local**

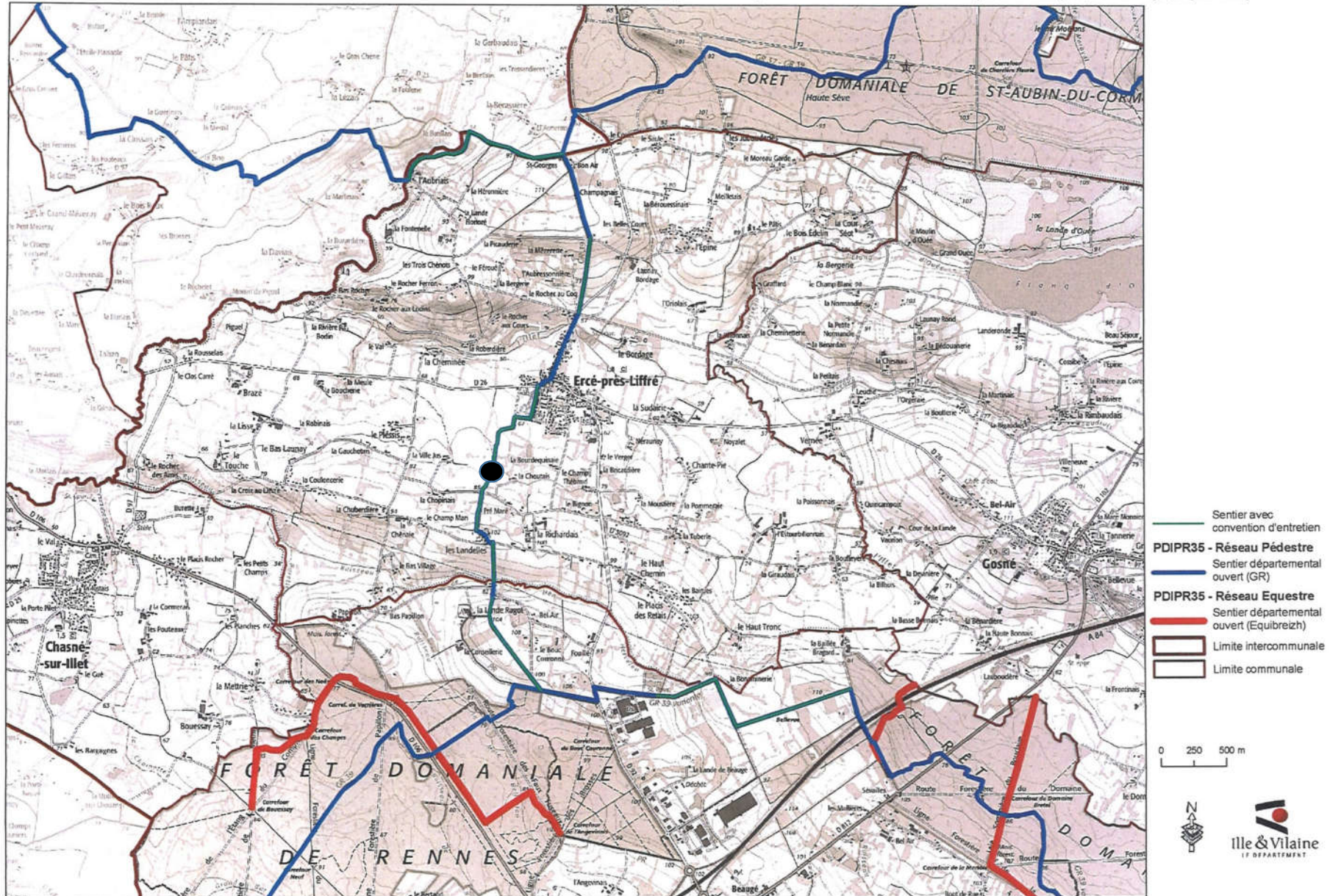


# Annexe n°1 : Localisation du point noir de « La Choutaie » à Ercé près Liffré

Envoyé en préfecture le 27/11/2018  
Reçu en préfecture le 27/11/2018  
Affiché le  
ID : 035-243500774-20181119-DEL2018\_164-DE

Littre-Cormier Communauté - Littre - Erce-pres-Littre

Les sentiers inscrits au Plan Départemental des Itinéraires de Promenades et de Randonnée (PDIPR) faisant l'objet d'un entretien sur le réseau départemental (GR, GR de Pays, Equibreizh)



Sources : © Département d'Ille-et-Vilaine 2017 - DAE - SEN / SCAN 250 - © IGN 2014 - Licence N°2014-DIND-1-02-0004 - Conception graphique - DAE - septembre 2017



## Annexe n°2 : Localisation du point noir de « Le Radret » à Mézières sur Couesnon

Envoyé en préfecture le 27/11/2018

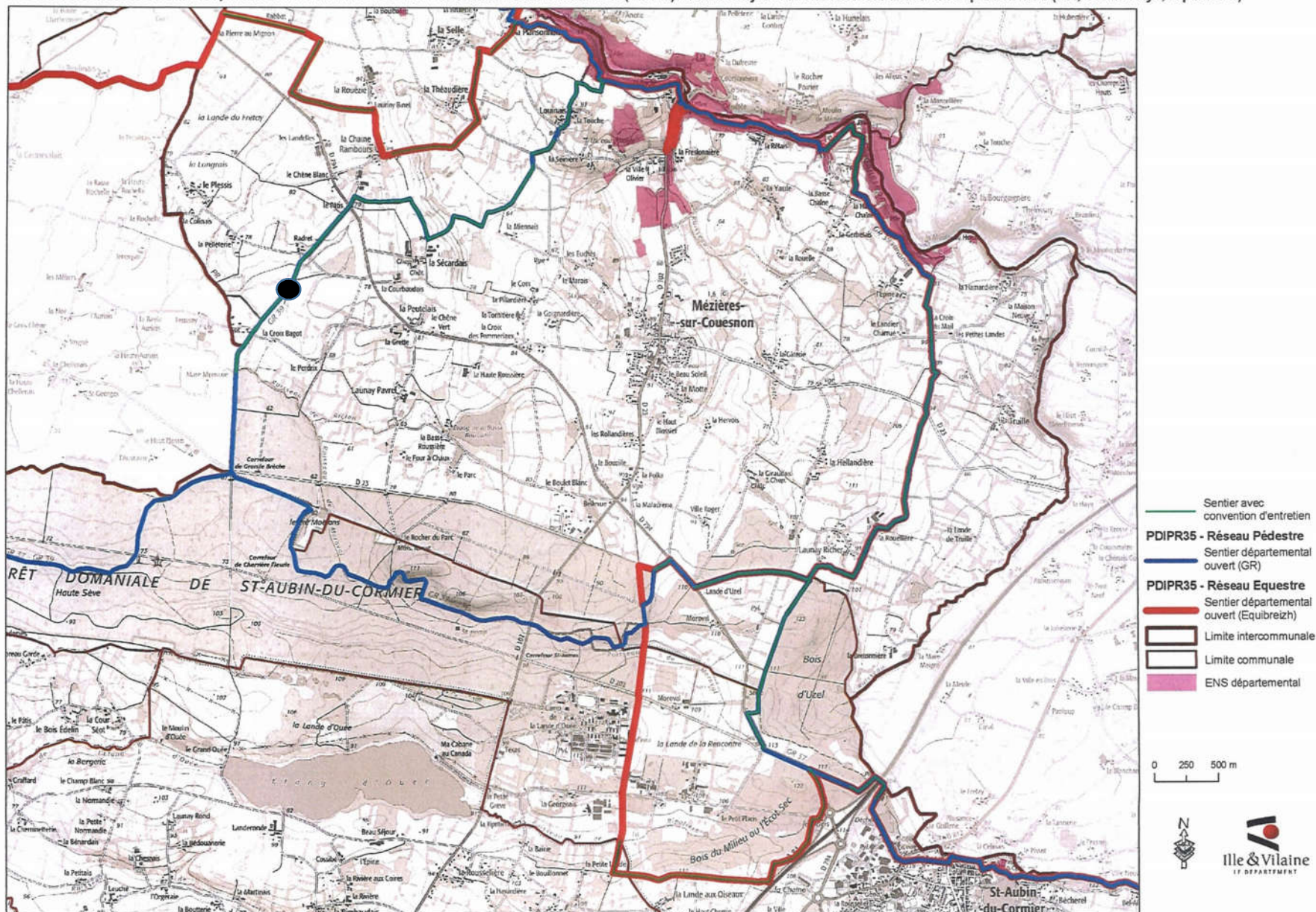
Reçu en préfecture le 27/11/2018

Affiché le

ID : 035-243500774-20181119-DEL2018\_164-DE

Inter-Commune Communautaire - Mézières-sur-Couesnon - St-Aubin-du-Cormier

Les sentiers inscrits au Plan Départemental des Itinéraires de Promenades et de Randonnée (PDIPR) faisant l'objet d'un entretien sur le réseau départemental (GR, GR de Pays, Equibreizh)



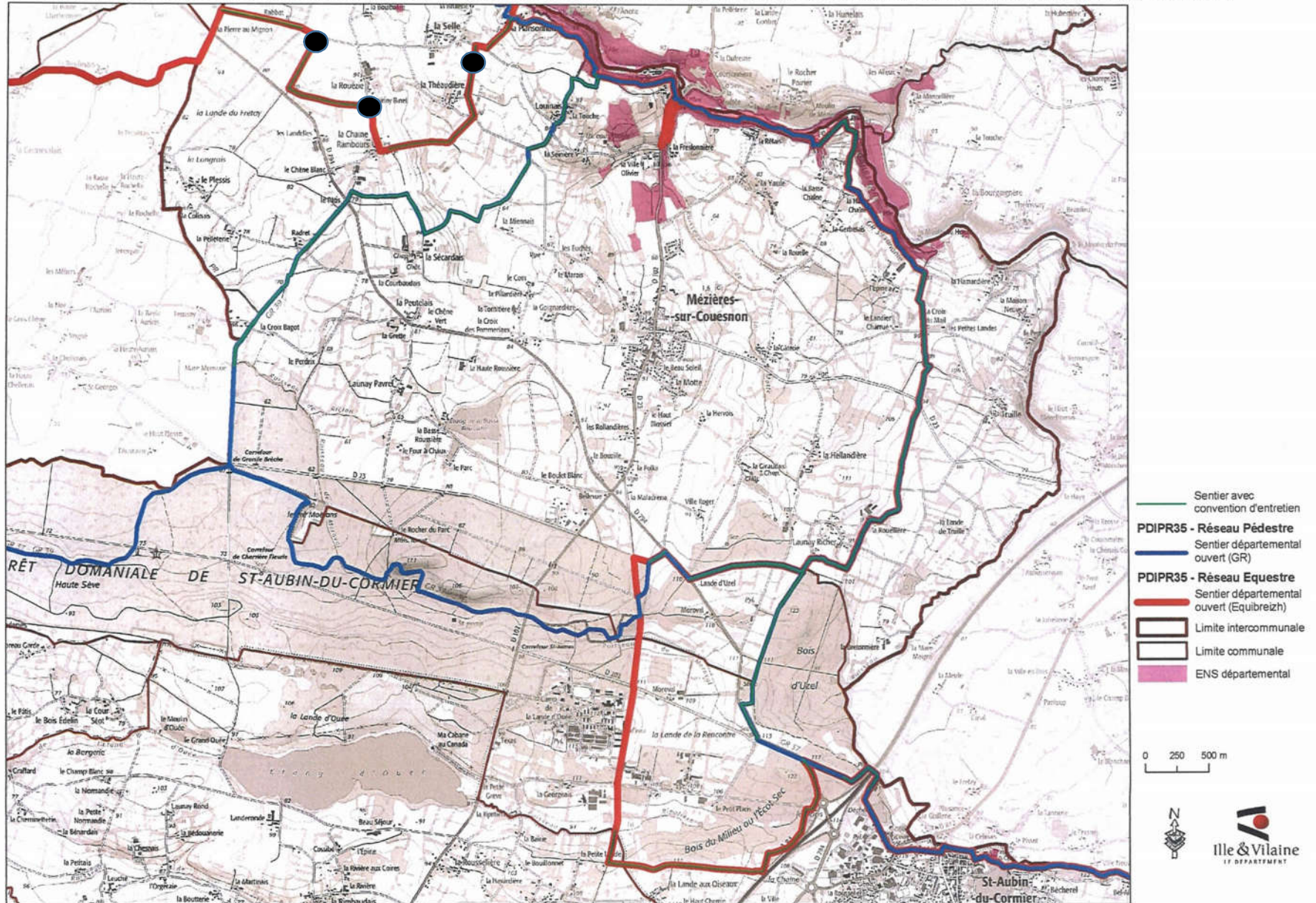


# Annexe n°3 : Localisation de l'absence de marquage à Mézières sur Couesnon

Envoyé en préfecture le 27/11/2018  
Reçu en préfecture le 27/11/2018  
Affiché le  
ID : 035-243500774-20181119-DEL2018\_164-DE

Inter-Commune Communautaire - Mézières-sur-Couesnon - St-Aubin-du-Cormier

Les sentiers inscrits au Plan Départemental des Itinéraires de Promenades et de Randonnée (PDIPR) faisant l'objet d'un entretien sur le réseau départemental (GR, GR de Pays, Equibreizh)



Sources : © Département d'Ille-et-Vilaine 2017 - DAE - SEN / SCAN 259 - © IGN 2014 - Licence N°2014-DIN0-1-62-0004 - Conception graphique : DAE - septembre 2017